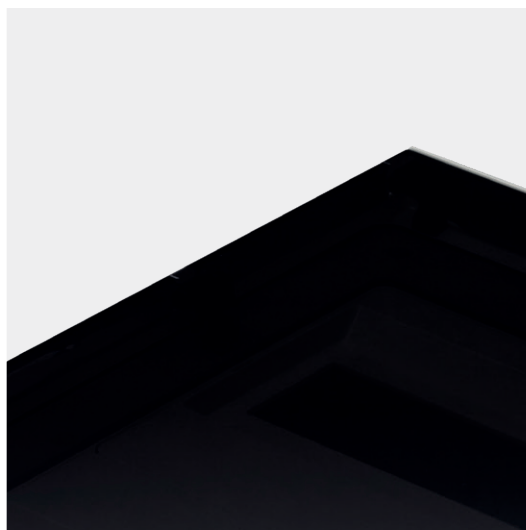




SERIE
IKONA



SCAME
feeling connected



Serie IKONA

IKONA è una gamma completa di centralini da parete stagni disponibili in configurazioni da 8 a 72 moduli DIN.

Caratterizzati da estrema facilità di installazione grazie all'ampio spazio interno, al supporto guide DIN estraibile e alle mostrine coprimoduli removibili, offrono elevata resistenza agli urti (IK09) ed un alto grado di protezione (IP66).

Il design moderno e funzionale by Trussardi+Belloni Design ha nella portella a profilo piatto e con sistema di apertura a scomparsa il suo tratto distintivo.

scheda tecnica p. 10

Informazioni Tecniche

Principali caratteristiche



- | | |
|--|---|
| 01 Predisposizione alloggiamento morsettiere | 06 Livella a bolla d'aria |
| 02 Involucro in materiale halogen-free | 07 Guida DIN regolabile sia in altezza che in profondità |
| 03 Sistema di chiusura finestra a pressione con serratura plastica con testa a taglio (chiave Yale a richiesta) | 08 Guide per il fissaggio cavi con asole per fissaggio fascette |
| 04 Pareti lisce | 09 Mostrina removibile con utensile e reversibile in base all'altezza della guida DIN (versioni 24÷72 DIN) |
| 05 Porta reversibile con angolo di apertura di 180° | 10 Viti in acciaio inox imperdibili a passo rapido |

CENTRALINI DA PARETE IP66



IP: IP66
Modularità: 8 DIN

N° moduli	Dimensioni	Potenza	Colore	Codice	
8 MOD.	215x190x100mm	15W		679.1008	1/10
		15W		679.1008.1¹⁾	1/10
		15W		679.1008.2²⁾	1/10

Potenza dissipabile calcolata in conformità alle norme IEC EN 62208 e IEC EN 60670-24.

¹⁾.1: con 1 morsettiera IP00 2x(5x10mm² - 5x16mm²).

²⁾.2: con 2 morsettiere IP00 2x(5x10mm² - 5x16mm²).



IP: IP66
Modularità: 12 DIN

N° moduli	Dimensioni	Potenza	Colore	Codice	
12+1 MOD.	317x250x163mm	24W		679.1012	1/6
		24W		679.1012.1¹⁾	1/6
		24W		679.1012.2²⁾	1/6

Potenza dissipabile calcolata in conformità alle norme IEC EN 62208 e IEC EN 60670-24.

¹⁾.1: con 1 morsettiera IP00 3x(5x10mm² - 5x16mm²).

²⁾.2: con 2 morsettiere IP00 3x(5x10mm² - 5x16mm²).



IP: IP66
Modularità: 18 DIN

N° moduli	Dimensioni	Potenza	Colore	Codice	
18+1 MOD.	424x285x140mm	34W		679.1018	1/4
		34W		679.1018.1¹⁾	1/4
		34W		679.1018.2²⁾	1/4

Potenza dissipabile calcolata in conformità alle norme IEC EN 62208 e IEC EN 60670-24.

¹⁾.1: con 1 morsettiera IP00 4x(5x10mm² - 5x16mm²).

²⁾.2: con 2 morsettiere IP00 4x(5x10mm² - 5x16mm²).

SERIE IKONA



IP: IP66
Modularità: 24 DIN

N° moduli	Dimensioni	Potenza	Colore	Codice	
24+2 MOD.	317x420x140mm	34W		679.2024	1/4
		34W		679.2024.2¹⁾	1/4

Potenza dissipabile calcolata in conformità alle norme IEC EN 62208 e IEC EN 60670-24.

¹⁾.2: con 2 morsettiere IP00 3x(5x10mm² - 5x16mm²).



IP: IP66
Modularità: 36 DIN

N° moduli	Dimensioni	Potenza	Colore	Codice	
36+2 MOD.	424x460x140mm	47W		679.2036	1
		47W		679.2036.2¹⁾	1

Potenza dissipabile calcolata in conformità alle norme IEC EN 62208 e IEC EN 60670-24.

¹⁾.2: con 2 morsettiere IP00 4x(5x10mm² - 5x16mm²).



IP: IP66
Modularità: 54 DIN

N° moduli	Dimensioni	Potenza	Colore	Codice	
54+3 MOD.	424x655x140mm	68W		679.3054	1
		68W		679.3054.2¹⁾	1

Potenza dissipabile calcolata in conformità alle norme IEC EN 62208 e IEC EN 60670-24.

¹⁾.2: con 2 morsettiere IP00 4x(5x10mm² - 5x16mm²).



IP: IP66
Modularità: 72 DIN


N° moduli	Dimensioni	Potenza	Colore	Codice	
72+4 MOD.	424x910x140mm	89W		679.4072	1
		89W		679.4072.2¹⁾	1

Potenza dissipabile calcolata in conformità alle norme IEC EN 62208 e IEC EN 60670-24.

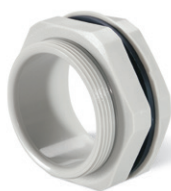
¹⁾.2: con 2 morsettiere IP00 4x(5x10mm² - 5x16mm²).


■ ACCESSORI >> KIT STAFFE DI FISSAGGIO A PARETE



Descrizione	Adatto per	Note	Colore	Codice	
KIT STAFFE FISSAGGIO PARETE	IKONA	(4 pz.)	■	654.0020	10


■ ACCESSORI >> KIT UNIONE



Descrizione	Adatto per	Note	Colore	Codice	
KIT GIUNZIONE	IKONA	PG36	■	654.0040	25
	IKONA	PG21	■	654.0038	25

■ ACCESSORI >> KIT SERRATURA



Descrizione	Adatto per	Codice	
KIT CHIAVE YALE	IKONA	654.0075	10

Chiavi Yale uguali, la stessa chiave puo aprire tutte le serrature.

ACCESSORI >> PROFILATO RIALZATORE PER GUIDA DIN



Descrizione	Adatto per	Note	N° moduli	Dimensioni	Colore	Codice	
SUPPORTO GUIDA DIN	1 x EVOLUTION		1 MOD.	28,5mm		654.0091	12/120



Descrizione	Adatto per	Note	N° moduli	Dimensioni	Colore	Codice	
SUPPORTO GUIDA DIN	2 x EVOLUTION		2 MOD.	53mm		654.0092	12/120



Descrizione	Adatto per	Note	N° moduli	Dimensioni	Colore	Codice	
PROFILATO RIALZATORE GUIDA DIN		RIALZO 18mm - SPEZZONE 320mm		DIN 35x7,5mm OMEGA		654.0090	20/100

■ ACCESSORI >> MOSTRINE COPRIMODULI



Descrizione	Note	N° moduli	Colore	Codice	
COPRIMODULI	9x45mm	1/2 MOD.	■	654.0420	25/400

Posti fra gli apparecchi modulari favoriscono la dissipazione del calore.
Da fissare su guida DIN.



Descrizione	Note	N° moduli	Colore	Codice	
COPRIMODULI	18x45mm	1 MOD.	■	654.0410	25/250

Posti fra gli apparecchi modulari favoriscono la dissipazione del calore.
Da fissare su guida DIN.



Descrizione	Note	N° moduli	Colore	Codice	
COPRIMODULI	73x49mm	4 MOD.	■	654.0400	25/250

Posti fra gli apparecchi modulari favoriscono la dissipazione del calore.



Descrizione	Note	N° moduli	Colore	Codice	
MOSTRINA CIECA	12 DIN	12 MOD.	■	679.0112	1/10



Descrizione	Note	N° moduli	Colore	Codice	
MOSTRINA CIECA	18 DIN	18 MOD.	■	679.0118	1/10

MORSETTIERE >> MORSETTIERA CON ATTACCO PER GUIDA DIN



Descrizione	Tipo	IP	Colore	Codice	
MORSETTIERA	ORIZZONTALE	IP20	■	654.0359	10

Capacità di connessione della morsettiere: 1x (5x10mm² e 5x16mm²).
Morsettiere Fase R-S-T e terra/neutro.



Descrizione	Tipo	IP	Colore	Codice	
MORSETTIERA	VERTICALE	IP20	■	654.0358	10

Capacità di connessione della morsettiere: 1x (5x10mm² e 5x16mm²).
Morsettiere Fase R-S-T e terra/neutro.

MORSETTIERE >> MORSETTIERA ISOLATA MODULARE - IP20 >> X2



Descrizione	Adatto per	IP	Colore	Codice	
MORSETTIERA	IKONA 8 DIN	IP20	■	654.0361	10

Fissate a scatto su un supporto isolante per la connessione di cavi unipolari.
Rimane lo spazio per un'altra morsettiere aggiuntiva art. 654.0360.
Per conduttori di messa a terra, di neutro e di fase.



Descrizione	Adatto per	IP	Colore	Codice	
MORSETTIERA	IKONA 8 DIN	IP20	■	654.0361C	10

Fissate a scatto su un supporto isolante per la connessione di cavi unipolari.
Per conduttori di messa a terra, di neutro e di fase.
Morsettiere completa, fornita con 1 morsettiere aggiuntiva art. 654.0360.

MORSETTIERE >> MORSETTIERA ISOLATA MODULARE - IP20 >> X3



Descrizione	Adatto per	IP	Colore	Codice	
MORSETTIERA	IKONA 12-24 DIN	IP20	■	654.0362	10

Fissate a scatto su un supporto isolante per la connessione di cavi unipolari.
Per conduttori di messa a terra, di neutro e di fase.
Rimane lo spazio per altre 2 morsettiere aggiuntive art. 654.0360.



Descrizione	Adatto per	IP	Colore	Codice	
MORSETTIERA	IKONA 12-24 DIN	IP20	■	654.0362C	10

Fissate a scatto su un supporto isolante per la connessione di cavi unipolari.
Per conduttori di messa a terra, di neutro e di fase.
Morsettiere completa, fornita con 2 morsettiere aggiuntive art. 654.0360.

MORSETTIERE >> MORSETTIERA ISOLATA MODULARE - IP20 >> X4



Descrizione	Adatto per	IP	Colore	Codice	
MORSETTIERA	IKONA 18-36-54-72 DIN	IP20	■	654.0364	10

Fissate a scatto su un supporto isolante per la connessione di cavi unipolari.
Per conduttori di messa a terra, di neutro e di fase.
Rimane lo spazio per altre 3 morsettiere aggiuntive art. 654.0360.



Descrizione	Adatto per	IP	Colore	Codice	
MORSETTIERA	IKONA 18-36-54-72 DIN	IP20	■	654.0364C	10

Fissate a scatto su un supporto isolante per la connessione di cavi unipolari.
Per conduttori di messa a terra, di neutro e di fase.
Morsettiere completa, fornita con 3 morsettiere aggiuntive art. 654.0360.

MORSETTIERE >> MORSETTIERA ISOLATA MODULARE - IP20 >> AGGIUNTIVA



Descrizione	Note	IP	Colore	Codice	
MORSETTIERA	EXTRA	IP20	■	654.0360	10

Fissate a scatto su un supporto isolante per la connessione di cavi unipolari.
Per conduttori di messa a terra, di neutro e di fase.

SERIE IKONA

■ CENTRALINI MODULARI VUOTI PER INSTALLAZIONE A PARETE



■ NORME DI RIFERIMENTO

IEC EN 62208
IEC EN 60670-1
IEC EN 60670-24

■ MARCATURE E DIRETTIVE



■ VERSIONI



8-12-18-24-36-54-72 DIN

■ CARATTERISTICHE TECNICHE

Grado di protezione:	IP66
Temperatura di installazione:	-25°C +60°C
Grado di autoestinguenza (GWT):	650°C
Materiale:	Termoplastico
Resistenza agli impatti (grado IK):	IK09
Entrata cavi:	Pareti lisce
Potenza dissipabile:	15÷89W
Colore:	Grigio RAL 7035
Possibilità di fissaggio morsettiere:	Si
Classe d'isolamento:	Classe II (doppio isolamento) □

I centralini Serie IKONA facilitano l'installatore nella certificazione di quadri per installazioni fotovoltaiche (PVA) secondo la norma IEC EN 61439-2 allegato DD.

■ CAPACITA' DI CONNESSIONE MORSETTIERA AGGIUNTIVA (5x10mmq+5x16mmq)

Grandezza nominale mm ²	Corrente nominale (A)	Tipo di conduttore	Sezione dei conduttori (mm ²)										
			0,75	1	1,5	2,5	4	6	10	16	25	35	50
10	57	rigido	-	-	1÷4	1÷3	1÷2	1	1	-			
		flessibile	-	-	1÷4	1÷3	1÷2	1	-	-			
16	76	rigido	-	-	-	1÷4	1÷3	1÷2	1	1			
		flessibile	-	-	-	1÷4	1÷3	1÷2	1	-			



■ RESISTENZA AGLI AGENTI CHIMICI ED ATMOSFERICI

Soluzione Salina	Acidi		Basi		Solventi				Olio Minerale	Raggi UV
	Concentrati	Diluiti	Concentrati	Diluiti	Esano	Benzolo	Acetone	Alcool		
Resiste	Resistenza limitata	Resiste	Resistenza limitata	Resiste	Resiste	Non Resiste	Non Resiste	Resiste	Non Resiste	Resiste

I valori di resistenza agli agenti chimici sono da considerarsi indicativi. Per ulteriori informazioni e sostanze specifiche contattare il servizio tecnico.



ZP01269-IT-1
8 001636 4 17257

SCAME
feeling connected

SCAME PARRE S.p.A.
Via Costa Erta, 15 - 24020 Parre (BG) Italy
Tel. +39 035 705000



Numero Verde
800-018009



www.scame.com
scame@scame.com

